

サイバー巧知^{コチ}®

実技習得の現場で即つかえる



サイバー巧知は、例えば体育の授業の跳び箱、マット運動、鉄棒など動きのある場面を撮影し、動画の再生したい部分をなぞるだけで、被写体を直接つかんで動かしているように、直感的に再生することが可能です。これにより、早送り、巻戻しなどで再生開始位置を探す必要がなく、簡単に見たいシーンが再生できます。

とる



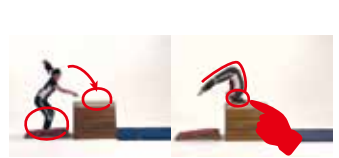
タブレットの内蔵カメラで動画を撮影できます。

みる



動画の再生したい部分をなぞるだけで被写体を直接つかんで動かしているように直感的に再生できます。

かきこむ



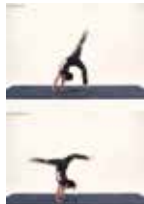
動画を再生する時に、ポイントとなる部分に手書きでマークを付けたり、軌跡を描いたりすることができます。

くらべる

<左右比較>



<上下比較>



<重ねて比較>



撮影した動画を2つ選択し、3パターンの比較画面で再生できます。

特長1 タブレット内蔵のカメラで動画を撮影、直感的な操作で再生

タブレットの内蔵カメラで撮影した動画をその場で解析。
軌跡をなぞると、被写体を直接つかんで動かしているように直感的に再生することができます。
また、撮影した動画はそのままタブレットに保存することができ、あとで再生して確認することもできます。



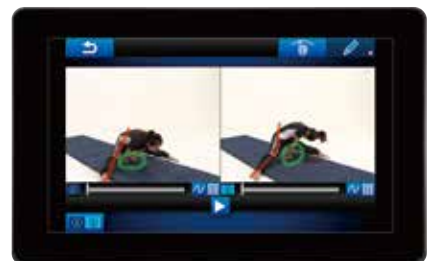
特長2 撮影した動画の比較再生

撮影した2つの動画を比較しながら再生することが可能です。
例えば、体育の授業の跳び箱、マット運動、鉄棒などで、お手本となる動画とうまく行かなかった動画を比較します。
2つの動画を並べて再生することで違いを視覚的に確認でき、改善点がわかりやすくなります。
また、比較表示は、上下、左右の2パターンに加え、2つの動画を重ね合わせた再生も可能なため、よりビジュアル性の高い指導が実施できます。



特長3 撮影した動画に手書きで書き込み

動画を再生するときにポイントとなる部分に、手書きでマークを付けたり、軌跡を描いたりすることができます。
跳び箱を飛ぶ時の踏み切り位置、手をついた場所、飛んだ軌跡などをマーキングすることで、演技をより視覚的に分析でき、改善点を理解することに役立ちます。



■動作環境

OS	Windows 8.1 pro / Windows 8.1 with Bing Windows 10
CPU	Intel atom 1.33GHz 以上
メモリ	2GB以上
表示解像度	1280×800
入力装置	タッチパネル
カメラ	VGA

■価格

ライセンス	価格
端末ライセンス (ご利用端末1台毎のライセンス)	OPEN

※通信環境のないところでも、タブレット端末があればどこでも使用可能です。
※タブレット、パソコンのカメラの実装形式により動作しない事が希にありますので左記の動作環境以外については念の為お問合せください。
※タブレット端末の画像はイメージです。

まずはお気軽にお問い合わせください。
資料請求・ご相談・お見積りはこちら

<http://www.cybercoach.jp>

cybercoach@cs.ntt-tx.co.jp

 NTTテクノクロス株式会社
 メディアイノベーション事業部 第一カンパニー サイバー巧知担当

045-651-7538

お取り扱い